



DE MÉMOIRE DE DÉFILÉS, ON N'EN AVAIT JAMAIS VU AUTANT SUR LES YEUX, LES ONGLES, ET MÊME LES CHEVEUX. GRAZIA VOUS EXPLIQUE COMMENT METTRE VOTRE MAKE-UP À L'HEURE D'ÉTÉ.

Par Sabine Maida

ENVOYEZ LA COULEUR!

PHOTOS: JEAN-PAUL GOFFARD; MONDADORI/LAZZARI; DR

LES 7 TEINTES STARS DE LA SAISON

COMMENTÉES POUR GRAZIA PAR MAI HUA, COLOR DESIGNER ET BLOGUEUSE (SUPERBYTIMAI).

LE BLEU

«Très présent cette saison, sous des prismes différents: réchauffé chez Marc by Marc, on le retrouve en version pastel chez Badgley Mischka. Sur les ongles, on l'adopte, il va à tout le monde!»

LE VERT

«Le vert de la saison est végétal. On le joue sur les yeux en transparence comme chez Armani, ou plus opaque sous forme d'eyeliner.»

LE LAVANDE

«C'est une bonne nouvelle que ce genre de teintes sortent de l'ombre: une tonalité froide, travaillée carrément en aplat, qui a un fort pouvoir illuminateur. Un vrai statement, vraiment intéressant!»

L'ORANGE

«Jusqu'ici, on s'était limité au corail. Là, on est carrément sur un rouge très orangé. On joue l'orange à lèvres en effet seconde peau comme Prabal Gurung, ou plus crémeux, chez DKNY.»

LE BLANC

«Une non-couleur a priori, travaillée comme une vraie couleur. Comme on ne l'utilise plus sous forme de correcteur, on le détourne façon eyeliner ou sur les ongles.»

LE ROSE

«Celui de cette saison n'est pas fille du tout, c'est un rose adulte, mature si j'ose dire... Avec un vrai tempérament: carrément électrique, d'une luminosité incroyable chez Jackie JS Lee.»

L'OR

«Là encore, de prime abord ce n'est pas une couleur. On peut parler d'une "couleur matière", graphique et majestueuse, comme chez Dior ou JC de Castelbajac.»

LA FILLE AUX CHEVEUX VERTS

On vous a déjà parlé d'elle et de ses cheveux «rainbow» dans nos pages. Cette saison, le mannequin Chloe Norgaard a opté pour le vert, qu'elle a semé comme les cailloux du Petit Poucet sur plusieurs shows. Une colo green, au service de quatre coiffures très différentes.

Petite tête piquée de fleurs, chez **ZAC POSEN**



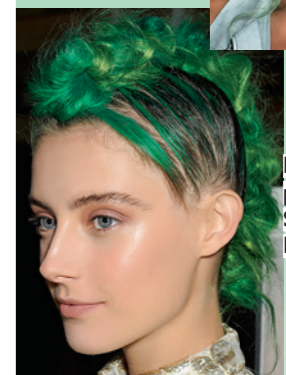
Wavy tatoué, chez **ASHISH**



Anglaises grand soir, chez **MARIA GRACHVOGEL**

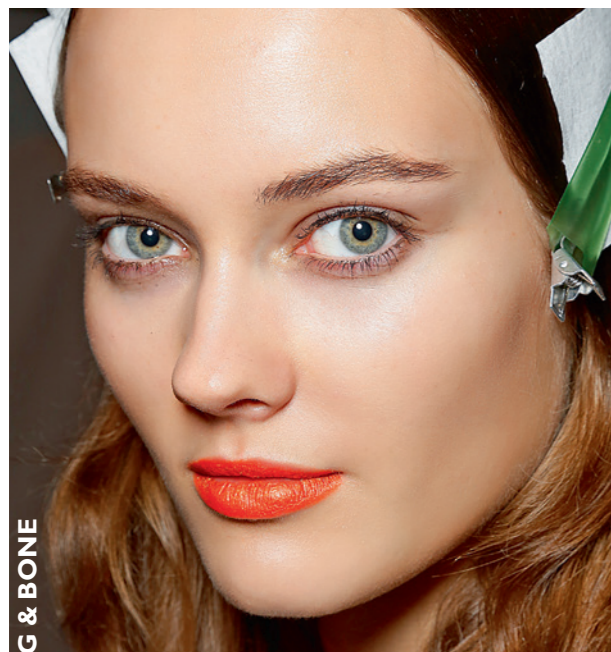


Effet crête punk, chez **SIMONE ROCHA**



DU CATWALK À MON MIROIR

PEUR DE RESSEMBLER À UN POLLOCK? GRAZIA VOUS AIDE À MAÎTRISER LES COULEURS DE LA SAISON.



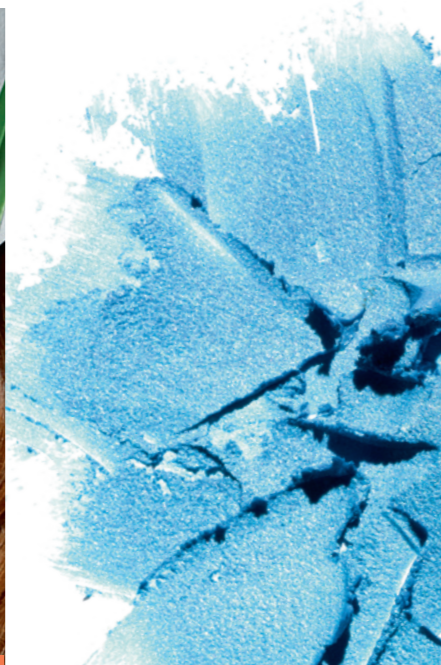
▲ LA BOUCHE ORANGE BIEN MÛR

On l'a vue partout! Plus ou moins flashy ou brillante, avec des teintes rebaptisées papaye ou goyave, toujours dans l'idée d'insister sur son potentiel exotique...

Comment on l'adopte?

On détourne le fameux «red on nude»: on se fait une belle bouche orange, parfaitement dessinée au pinceau, sur une belle peau avec cils à peine visibles. Comme un îlot de couleur posé sur un beau teint, tout simplement.

Rouge Pur Couture rouge néon, Yves Saint Laurent, 31 €. Crayon à lèvres Colorburst audacious, Revlon, 9,90 €. Rouge Allure excentrique, Chanel, 32 €.



▼ LE REGARD «GRAND BLEU»

Pour ses défilés de l'été, Marc Jacobs a mis à fond sur le bleu. En version liner indigo pour sa marque éponyme, et en mode aplat cobalt sur la paupière mobile pour sa ligne Marc By Marc. Avec, dans les deux cas, juste une jolie peau et des lèvres sages.

COMMENT ON L'ADOpte?

On mise sur l'effet monochrome, avec un trait bleu au ras des cils inférieurs et/ou du mascara bleu électrique. Plutôt aventureuse? On tente l'aplat sur la paupière, en gardant la main légère.

Palette Hypnôse Doll Eyes éclat d'azur, Lancôme, 48,50 €. Aqua Liner bleu marine irisé, Make up Forever, 20,40 €. Ombre à paupières turquoise Waves, Sephora, 14 €.



ALERTE ROUGE!

Avis aux timides de la couleur: la bouche rouge fait toujours recette! Parfaitement ourlée, satinée voire mate pour un effet graphique optimisé, dans un rouge toujours vif, parce que c'est plus gai.



▲ LE SOURCIL 24 CARATS

Le sourcil, mais aussi le contour de l'œil, comme surligné au pastel d'or, avec un liseré vert anis au ras des cils.

Un effet spectaculaire qui ne renie rien de l'élégance chère à Raf Simons chez Dior.

COMMENT ON L'ADOpte? La personnalisation du sourcil nous plaît beaucoup! On peut imiter le look Dior en étirant un fard-crème gold sur le sourcil bien brossé. Et tant qu'on y est, on peut créer un rappel sur la paupière, ou juste un liner au ras des cils. Brillant!

Fard à Paupières Backstage sequins, Dior, 29,50 €. Ombre Hypnôse topaze doré, Lancôme, 29 €.



▲ LE DUO DE PRIMAIRES

Finement très simple, et pourtant l'effet est waou! Un trait jaune vif au ras des cils inférieurs et un fard bleu ciel sur la paupière supérieure, et c'est tout l'été en un clin d'œil sur le défilé Delpozo.

COMMENT ON L'ADOpte? Tel quel, en misant sur ces couleurs primaires (exit le rouge, trop risqué). On vous déconseille d'inverser la donne! Si le jaune illumine le regard en le soulignant, le bleu posé en dessous ne ferait qu'accroître la cerne.

Crayon Regard jaune citron, Yves Rocher, 5 €. Eyeliner Longue Tenue khao san road, Nars, 25 €.



▲ L'EYELINER SURPRISE

Comprenez: un eyeliner aux couleurs de lipstick ou de vernis. Par exemple, du magenta chez Jeremy Scott (qu'on retrouve d'habitude sur les lèvres ou les ongles, du coup le noir se concentre sur les griffes).

COMMENT ON L'ADOpte?

Très simplement, en osant les couleurs «de lèvres» pour les yeux (plutôt rose ou orange). Et qu'on borde avec du mascara noir pour dompter la couleur...

Eyeliner Baby Doll rose baby doll, Yves Saint Laurent, 32,50 €. Highliner jazz, Marc Jacobs, 20,90 €.

▼ LA MANUCURE RAINBOW

Pas moins de huit teintes créés par Sally Hansen ont été utilisées sur le show Prabal Gurung. Le fil rouge de cette manucure polychrome? Un effet opaque et un nuancier qui évoque les boîtes de couleurs enfantines.

COMMENT ON L'ADOpte?

Sur ongles courts, on joue la couleur pleine, en jouant les contrastes entre les mains et les lèvres (orange/bleu, rose/vert, etc.). On s'amuse, quoi.

Vernis Givenchy rose addiction, Givenchy, 22 €. La Laque Couture orange Afrique, Yves Saint Laurent, 22,50 €. Vernis hide & go chic, Essie, 11,90 €.





▲ L'EFFET MOSAÏQUE

Vu à Paris, le mix de couleurs, particulièrement spectaculaire chez Chanel, où le noir graphique s'associait aux teintes vives posées en touches pour un look tribal signé Peter Philips.

COMMENT ON L'ADOpte? On ne fait surtout pas un copier-coller, mais on s'en inspire, en imaginant, par exemple, un trio de teintes (une pour la paupière supérieure, l'autre sous l'œil, et la troisième au coin), en jouant sur les primaires et leurs dérivés. On cadre le tout avec un beau mascara noir.

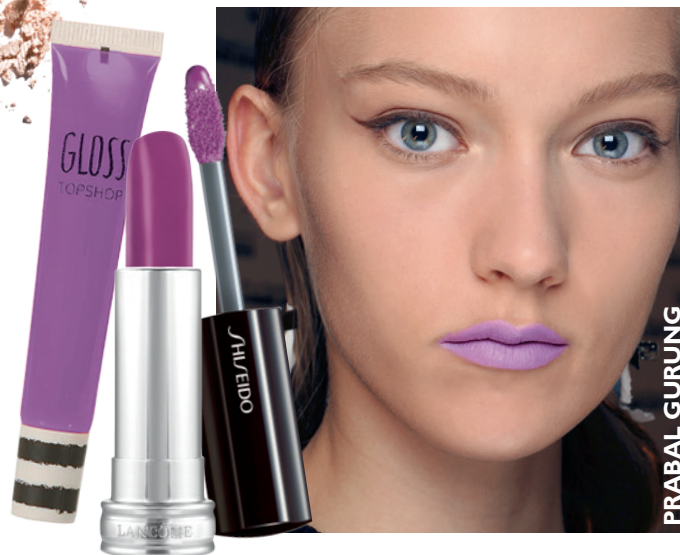
- Stylo Yeux Waterproof ében, **Chanel**, 23,90 €.
- Ombre à Paupières 02, **Bourjois**, 11,50 €.
- Fard last call, **Urban Decay**, 17,50 €.
- Fard jaune, **Make Up For Ever** chez Sephora, 17,20 €.
- Core Color Cream holly smokes, **Benefit**, 19 €.
- Ombre Couture beige mousseline, **Givenchy**, 23,90 €.

▼ LES LÈVRES LILAS À LA IRVING PENN

Une belle leçon de «chic en couleur» livrée par Prabal Gurung, avec des bouches très ourlées au contour débordant comme les modèles du photographe Irving Penn. Le lilas seconde peau, qui tire sur le rose pâle, n'en est que plus impactant.

COMMENT ON L'ADOpte? On s'aide d'un pinceau fin ou d'un crayon de la même teinte que le lipstick, pour redessiner la bouche en insistant sur la périphérie, avant de colorer la surface des lèvres. Et si on choisit une teinte froide de ce type, on double avec un liner noir pour réveiller le regard.

- Lip Gloss, **Topshop**, 10 €.
- Rouge In Love violette coquette, **Lancôme**, 27,50 €.
- Laque Brillance VI207, **Shiseido**, 25 €.



PHOTOS: JEAN-PAUL GOFFARD; MICHELE MOROSI; MONDADORI LAZZARI

LE BLANC EST UNE COULEUR COMME LES AUTRES

LES LOOKS À PIQUER, ET CEUX À LAISSER AUX DÉFILÉS.



L'EYELINER DE KENZO = ON SUIt!
Plus impactant et plus étrange que le classique eyeliner noir, on l'adopte sur un teint doré avec un joli blush frais et des lèvres bien hydratées.

LE BLOND DE MISSONI = ON SUIt!
Un platine presque immaculée, qui fait son petit effet, surtout en été, quand le teint est à son zénith et la tenue vestimentaire allégée.

LE FARD GRIFFÉ DE MASHA MA = ON SUIt!
Façon trace de peinture sur la paupière, dans l'esprit Margiela, parfait avec un look minimal, cheveux compris.

LA MANUCURE DE NANETTE LEPORE = ON SUIt!
Les yeux fermés, si on peut dire... C'est LA couleur de vernis de l'été, celle qu'il ne faudra surtout pas négliger.

L'AIRBRUSH DE YOHJI YAMAMOTO = ON FUIt!
Très beau sur la photo et sur le podium, on ne pense pas une seconde à adopter ce fard bandeau «à la chaux».

LA PERRUQUE DE MANISH ARORA = ON FUIt!
Importable en dehors des shows, ou d'un bal costumé, cette coiffure «tête d'oiseau» a fait le tour du Net.

▼ **LA PAUPIÈRE BLEU GLACIAL DE BADGLEY MISCHKA (par Tom Pecheux)**

«Il y avait deux inspirations sur ce défilé: les photos de Jacques-Henri Lartigue prises sur les côtes françaises, et l'esthétique de la sirène. Le coiffeur a opté pour la première, et moi la seconde. Ce bleu doux m'évoquait la mer et les écailles... L'idée était d'allier le chic et l'humour.»

SUR LE PODIUM: le bleu clair est posé en aplat des cils aux sourcils. «Du bon goût proche de la faute de goût», dixit Tom.

SUR NOUS: on peut se contenter de colorer la paupière mobile. Ou le glisser dans le creux de l'arcade, associé à un trait de crayon noir ou marine. Duo Pure Color clouds, Estée Lauder, 35,10 €.



▲ **LA BOUCHE LAVANDE DE PETER PILOTTO (par Lyne Desnoyers)**

«Le brief parlait d'un style dadame revisité, aux accents fifties... On a misé sur une teinte froide, un mauve infusé de rose pastel. L'idée d'un lipstick nude en couleur, pour détrôner le rouge éternel... Frais et moderne.»

SUR LE PODIUM: le lipstick mat est appliqué au pinceau, sans contour préalable. Le visage reste nu.

SUR NOUS: on peut choisir une texture satinée ou brillante, moins radicale, et poser un mascara noir sur les cils, histoire de réveiller le regard. Lipstick Mineralize bold spring, M.A.C, 23 €.



COACHING EN DIRECT

QUATRE CRÉATEURS VOUS EXPLIQUENT COMMENT ADOPTER LEURS LOOKS À LA MAISON.

► **LA POMMETTE ABRICOT DE TSUMORI CHISATO (par Ludovic Engrand)**

«Le maquillage du show rendait hommage au théâtre No, une institution japonaise, avec l'idée d'un blush coucher de soleil.»

SUR LE PODIUM: le blush est appliqué généreusement sur la pommette au pinceau Kabuki, en remontant vers les tempes, pour se fondre au fard. Effet boosté par les sourcils marqués et droits.

SUR NOUS: on peut maquiller la pommette au blush crème corail, plus simple à estomper que la poudre, en étirant vers la tempe.

Blush Ecrin de Couleur quartz orange, Shu Uemura, 29 €.



▲ **LE REGARD GREEN D'ARMANI (par Linda Cantello)**

«Le thème du défilé, c'était l'esprit nomade... Il fallait tout axer sur les yeux. Monsieur Armani m'a montré une photo de Sarah Moon, avec une fille qui portait un fard violet et un fard vert. J'ai opté pour le vert, lumineux et intense.»

SUR LE PODIUM: le pigment a été mélangé à du Fluide Sheer, pour une couleur transparente. Puis on a étiré la matière sous l'amande, en remontant vers la paupière.

SUR NOUS: on peut jouer sur d'autres types de vert, en évitant le kaki, trop terne.

Eyes To Kill Solo green viper, Armani, 36,50 € (7 avril).